

## ■ JALグループ 2023年7月 国内線輸送実績

- ・ 旅客輸送実績推移

### JALグループ(JAL+J-AIR+JAC+HAC+JTA+RAC)

国内線	旅 客						
	旅客数(人)	前年比(%)	RPK(千人 <sup>千</sup> )	前年比(%)	ASK(千座席 <sup>千</sup> )	前年比(%)	利用率(%)
2022年度	30,109,920	185.4	23,090,624	191.0	35,243,210	143.6	65.5
2023年4月	2,583,607	142.5	1,961,170	145.2	2,884,685	117.6	68.0
5月	3,020,452	139.2	2,262,544	138.4	2,994,116	102.0	75.6
6月	2,985,121	142.3	2,246,398	141.8	2,835,551	101.4	79.2
第1四半期計	8,589,180	141.2	6,470,111	141.6	8,714,351	106.4	74.2
2023年7月	2,882,344	115.4	2,219,330	112.1	3,037,586	96.1	73.1
8月							
9月							
第2四半期計	2,882,344	115.4	2,219,330	112.1	3,037,586	96.1	73.1
2023年度計	11,471,524	133.7	8,689,441	132.7	11,751,937	103.6	73.9

\*利用率=RPK÷ASK

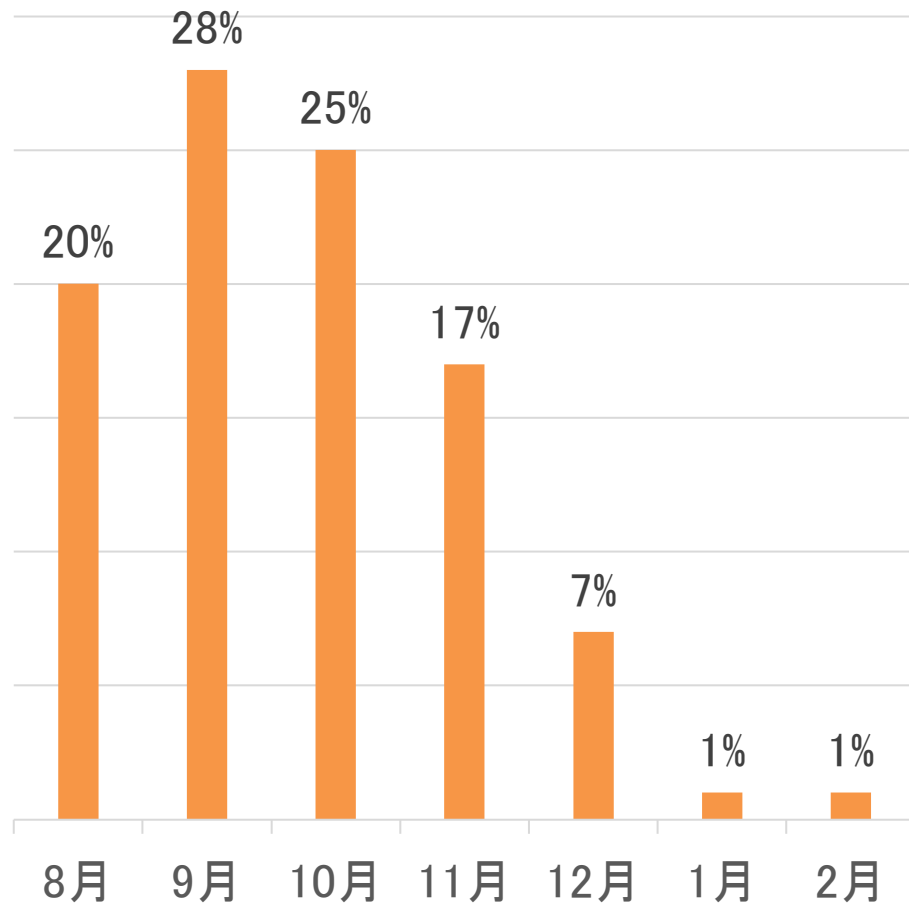
\* 2020年度よりIFRSの適用に伴う収入計上ルールの変更により、特典航空券でご搭乗のお客さまが有償旅客に含まれます。当該変更により、旅客数、RPK、ならびに座席利用率には、特典航空券でご搭乗のお客さまが含まれます。

※JALプレスリリースより抜粋

<https://press.jal.co.jp/ja/release/202308/007595.html>

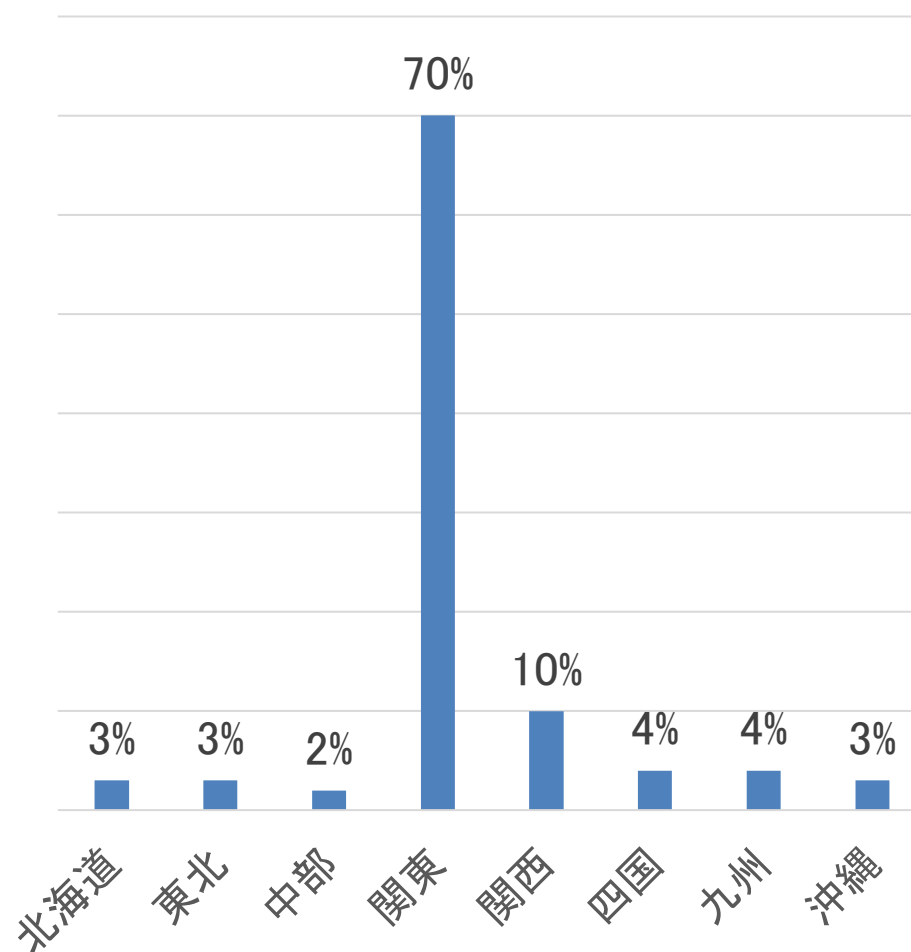
# 【8月】国内ダイナミックパッケージ予約動向（九州）

### ■(予約日ベース)出発月実績



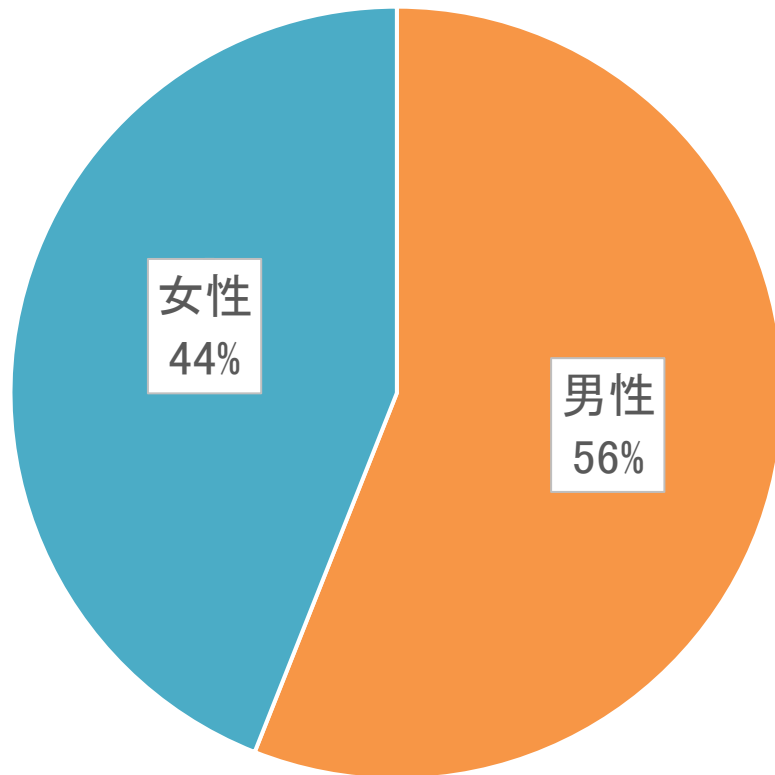
出発月実績：実際の傾向が強いですが、先行予約を意識したプラン設定を増やしたこともあり10月のシェアが伸びています。

### ■出発地シェア

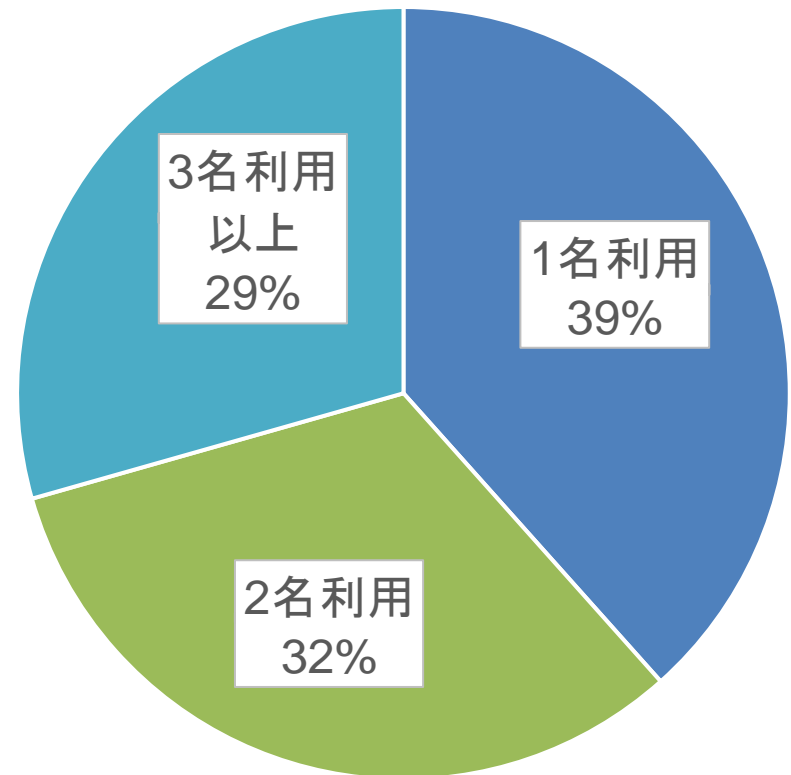


出発地実績：東京発が全体の7割を占めます。  
JRと競合の大阪発が2番手。  
中部発は、FDAによるJALコードシェア便としての実績です。

## ■性別シェア(同行者含む)

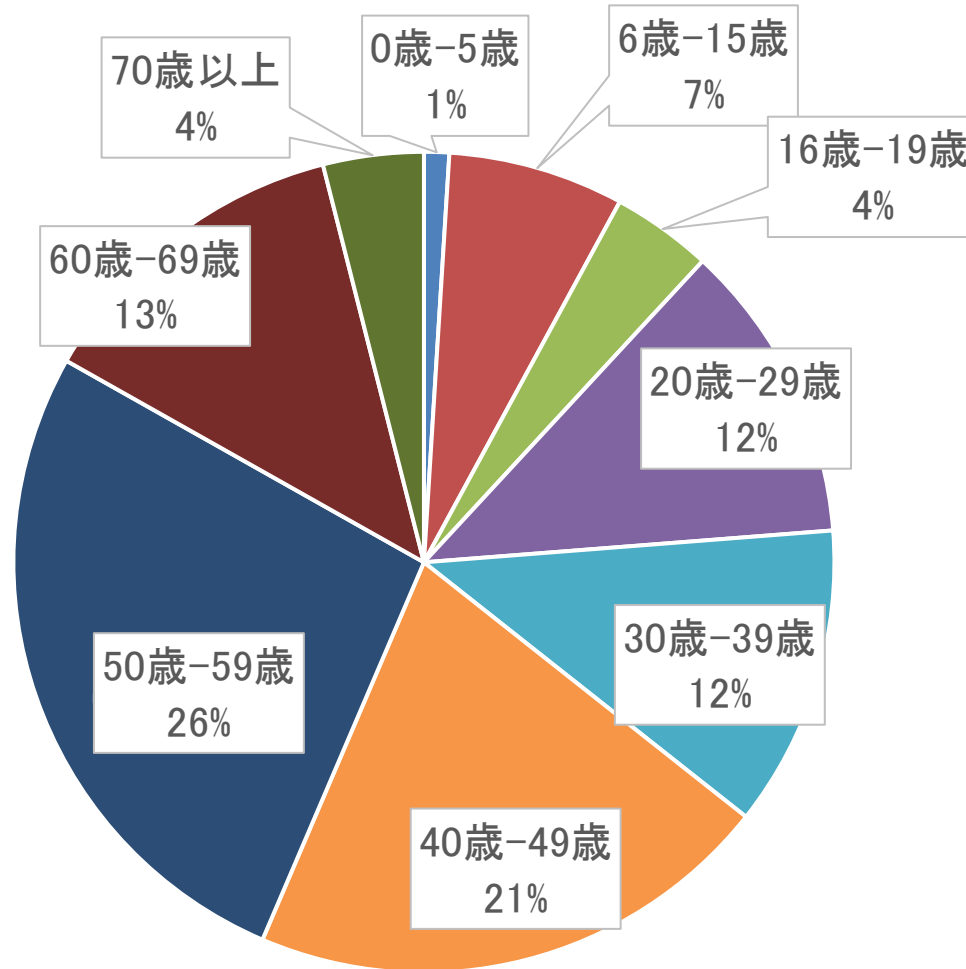


## ■参加人数形態



ビジネスとしての利用が高く男性が全体の5割強を占めます。  
8月は夏期需要の高まりを受け、7月以上に2名様以上のご予約が70%近くシェアを拡大しました。

■ 年齢層シェア(同行者含む) ■



先の「性別実績」に起因しますが、40～59歳までのシェアが半数近くを占めます。  
年齢構成比の内訳からも「ビジネス」需要が強い方面と捉えています。

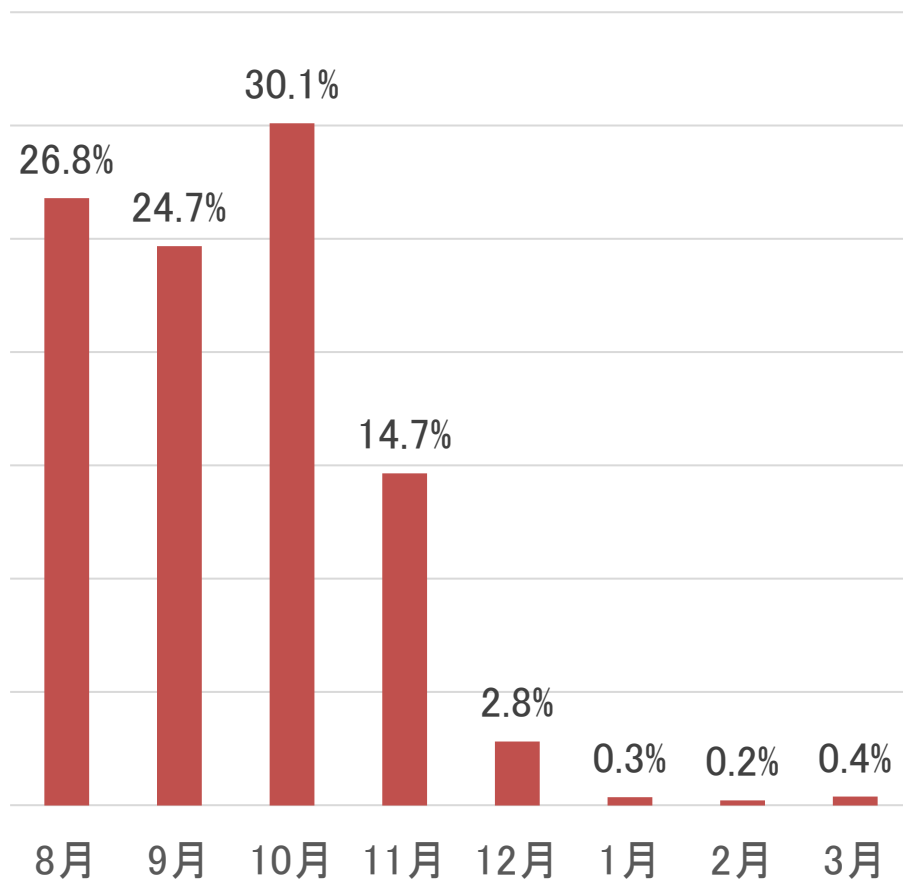
## ■8月タイムセール実績（九州）

### ■2023年8月JALDP（国内）期間限定タイムセール

- ・販売期間：2023年8月1日(火)10:00～8月9日(水)23:59
- ・対象期間：2023年8月2日(水)～2024年6月30日(日)宿泊

「リードタイム」とは、申込日から宿泊日までの日数です。  
タイムセールは間際予約の傾向が他商品よりも強いのが特徴です。  
そのため、直近月の予約に集中していますが、先行予約を促す「早期申し込みプラン」の拡充も図っています。

■ 出発月 ■



■ リードタイム ■

