

■ JALグループ 2023年7月 国内線輸送実績

- ・ 旅客輸送実績推移

JALグループ(JAL+J-AIR+JAC+HAC+JTA+RAC)

国内線	旅 客						
	旅客数(人)	前年比(%)	RPK(千人 ^千)	前年比(%)	ASK(千座席 ^千)	前年比(%)	利用率(%)
2022年度	30,109,920	185.4	23,090,624	191.0	35,243,210	143.6	65.5
2023年4月	2,583,607	142.5	1,961,170	145.2	2,884,685	117.6	68.0
5月	3,020,452	139.2	2,262,544	138.4	2,994,116	102.0	75.6
6月	2,985,121	142.3	2,246,398	141.8	2,835,551	101.4	79.2
第1四半期計	8,589,180	141.2	6,470,111	141.6	8,714,351	106.4	74.2
2023年7月	2,882,344	115.4	2,219,330	112.1	3,037,586	96.1	73.1
8月							
9月							
第2四半期計	2,882,344	115.4	2,219,330	112.1	3,037,586	96.1	73.1
2023年度計	11,471,524	133.7	8,689,441	132.7	11,751,937	103.6	73.9

*利用率=RPK÷ASK

* 2020年度よりIFRSの適用に伴う収入計上ルールの変更により、特典航空券でご搭乗のお客さまが有償旅客に含まれます。当該変更により、旅客数、RPK、ならびに座席利用率には、特典航空券でご搭乗のお客さまが含まれます。

※JALプレスリリースより抜粋

<https://press.jal.co.jp/ja/release/202308/007595.html>

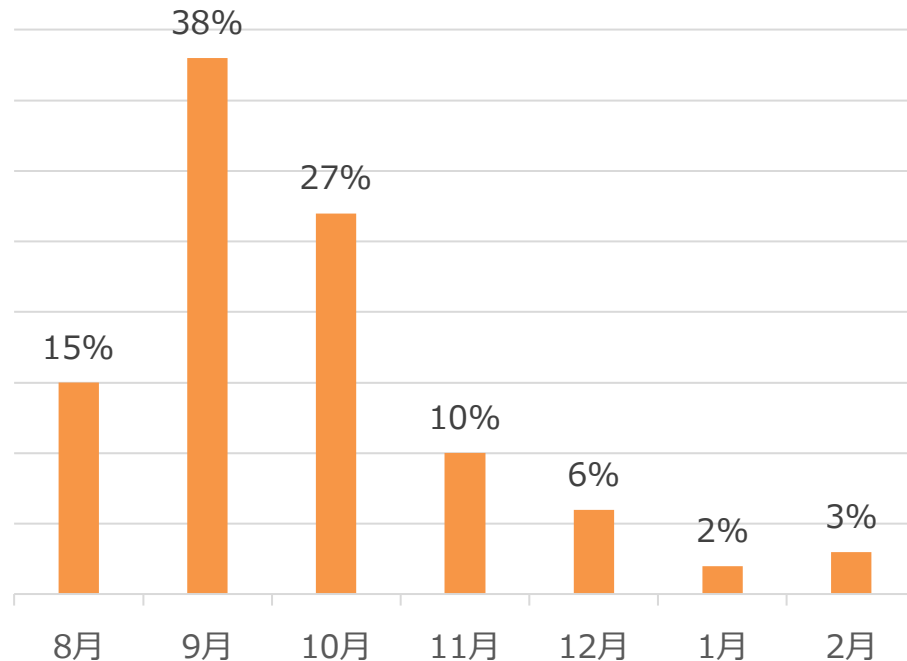
■ ジャルパック8月販売概要

■ コメント：

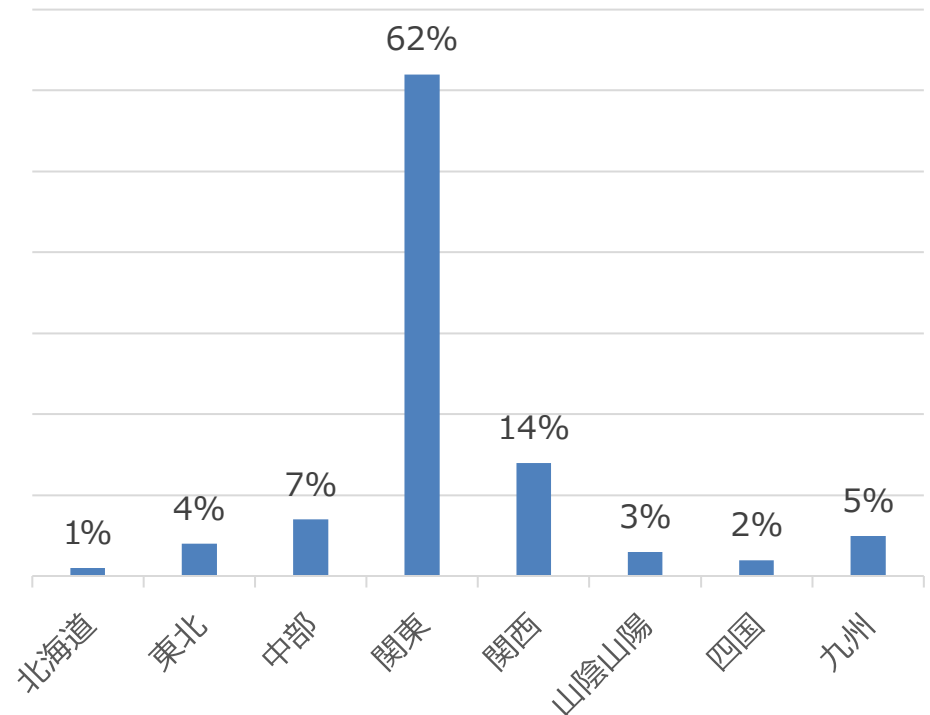
- ・インターハイ終了後の8月中旬以降は、予約が取りやすくなってきたため順調に伸長し、8月下旬以降の参加人数は54%であった。
- ・3名様以上のグループが主となり日数についても3・4日間が全体の70%強を占めグループ（家族）による観光需要が高いと想定できる。旅行期間平均2.7日間。

★間際の予約も動いているので急に空きが出た場合は在庫追加をお願い致します。

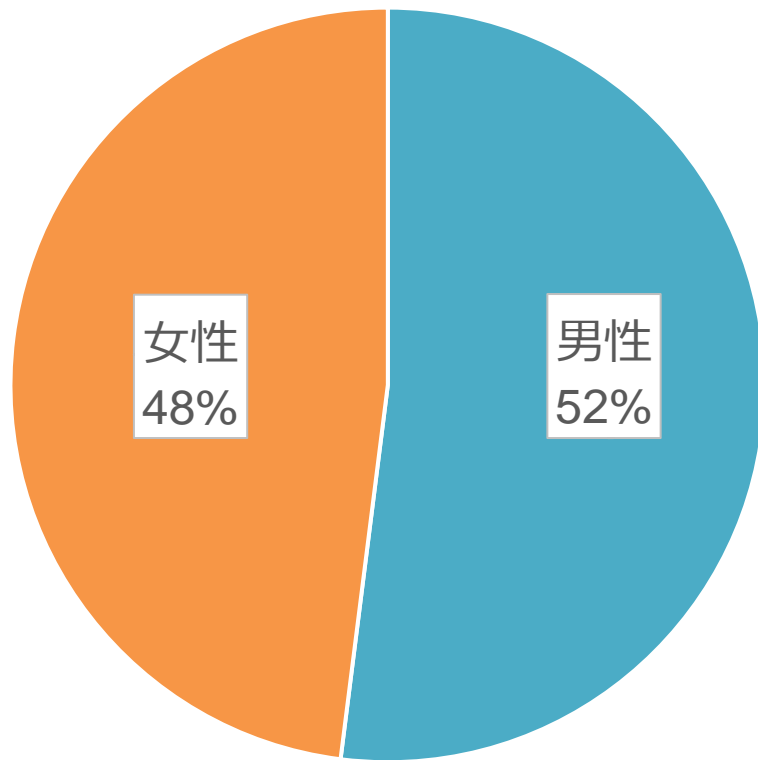
■（予約日ベース）出発月シェア



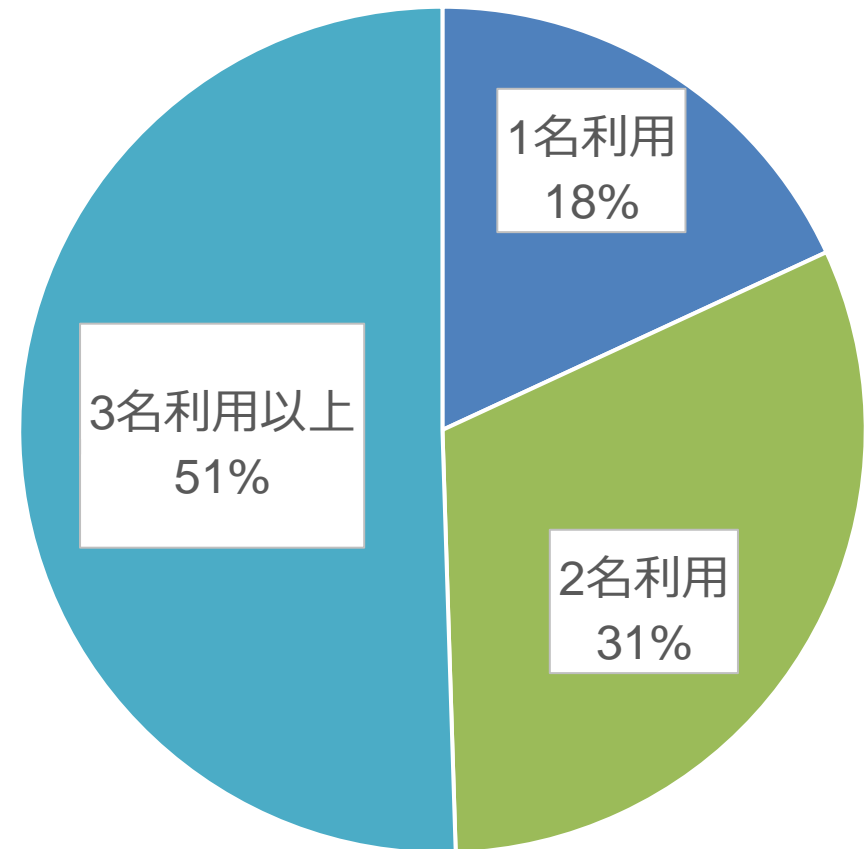
■ 出発地シェア



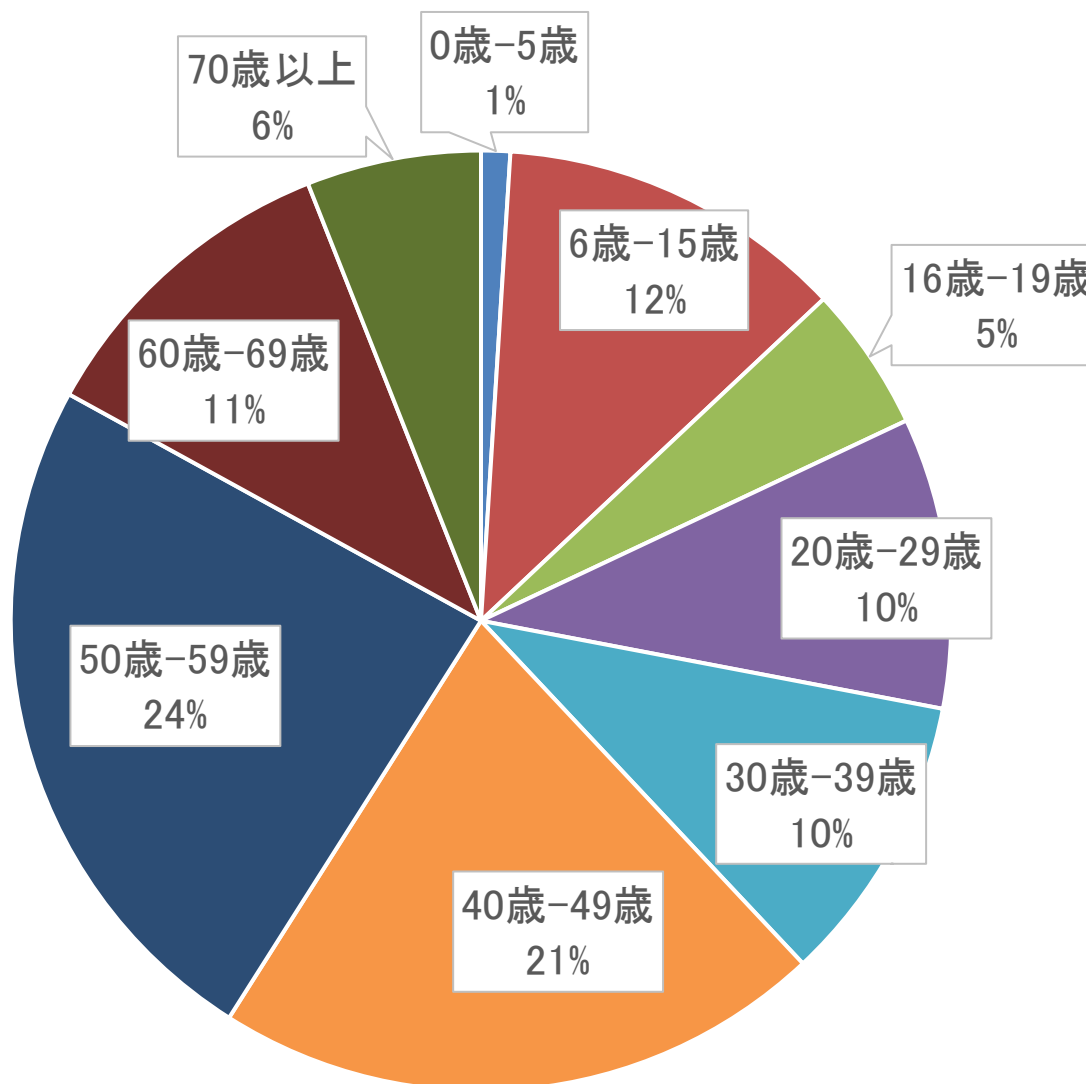
■ 性別シェア（同行者含む）



■ 参加人数形態



■年齢層シェア（同行者含む）

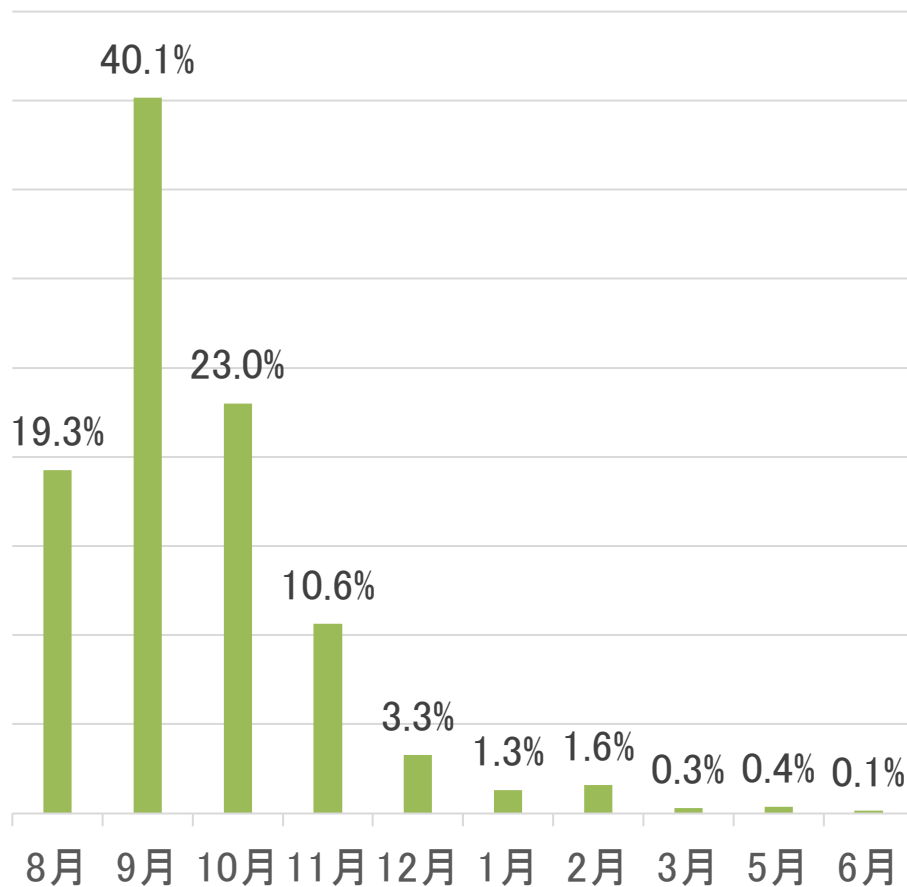


■8月タイムセール実績（北海道）

■2023年8月JALDP（国内）期間限定タイムセール

- ・販売期間：2023年8月1日(火)10:00～8月9日(水)23:59
- ・対象期間：2023年8月2日(水)～2024年6月30日(日)宿泊

■ 出発月 ■



■ リードタイム ■

