

■ JALグループ 2023年9月 国内線輸送実績

- ・ 旅客輸送実績推移

JALグループ(JAL+J-AIR+JAC+HAC+JTA+RAC)

国内線	旅 客						
	旅客数(人)	前年比(%)	RPK(千人 [※])	前年比(%)	ASK(千座席 [※])	前年比(%)	利用率(%)
2022年度	30,109,920	185.4	23,090,624	191.0	35,243,210	143.6	65.5
2023年4月	2,583,607	142.5	1,961,170	145.2	2,884,685	117.6	68.0
5月	3,020,452	139.2	2,262,544	138.4	2,994,116	102.0	75.6
6月	2,985,121	142.3	2,246,398	141.8	2,835,551	101.4	79.2
第1四半期計	8,589,180	141.2	6,470,111	141.6	8,714,351	106.4	74.2
2023年7月	2,882,344	115.4	2,219,330	112.1	3,037,586	96.1	73.1
8月	3,180,797	113.3	2,436,473	109.9	2,995,170	91.5	81.3
9月	2,874,361	123.3	2,176,325	121.7	2,893,122	102.1	75.2
第2四半期計	8,937,502	168.4	6,832,128	114.2	8,925,878	96.3	76.5
2023年度計	17,526,682	127.8	13,302,240	126.0	17,640,229	101.1	75.4

*利用率=RPK÷ASK

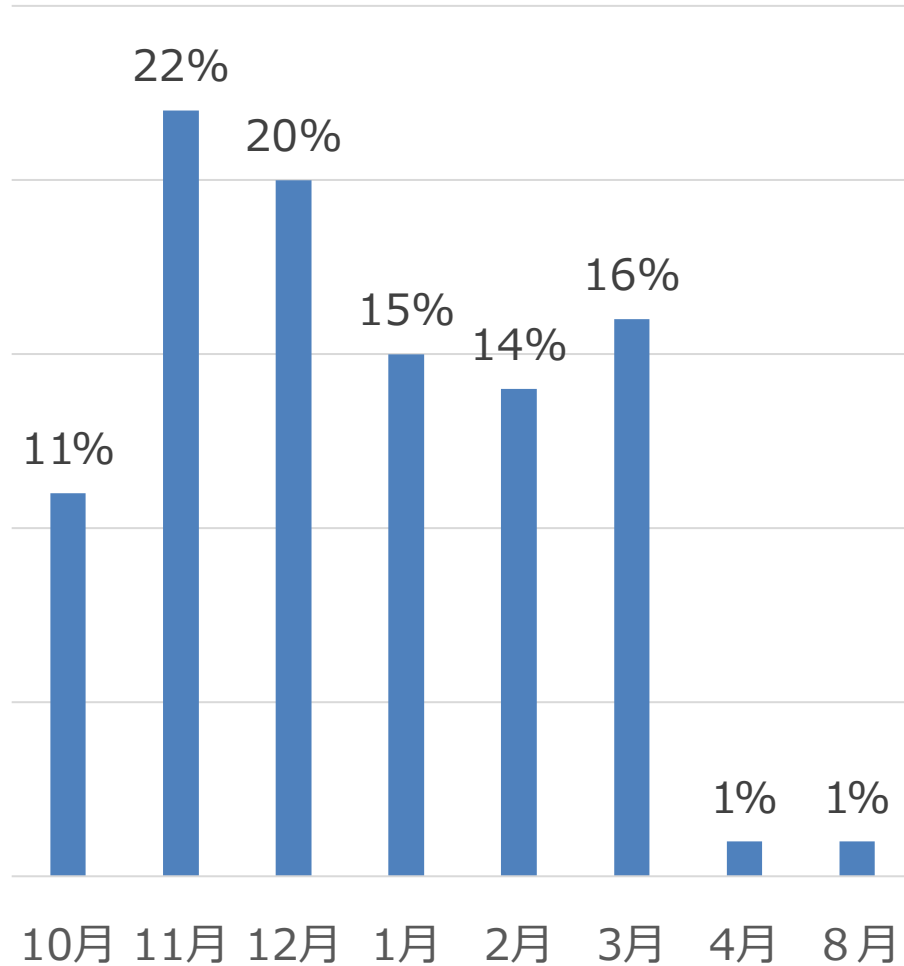
* 2020年度よりIFRSの適用に伴う収入計上ルールの変更により、特典航空券でご搭乗のお客さまが有償旅客に含まれます。当該変更により、旅客数、RPK、ならびに座席利用率には、特典航空券でご搭乗のお客さまが含まれます。

※JALプレスリリースより抜粋

<https://press.jal.co.jp/ja/release/202310/007715.html>

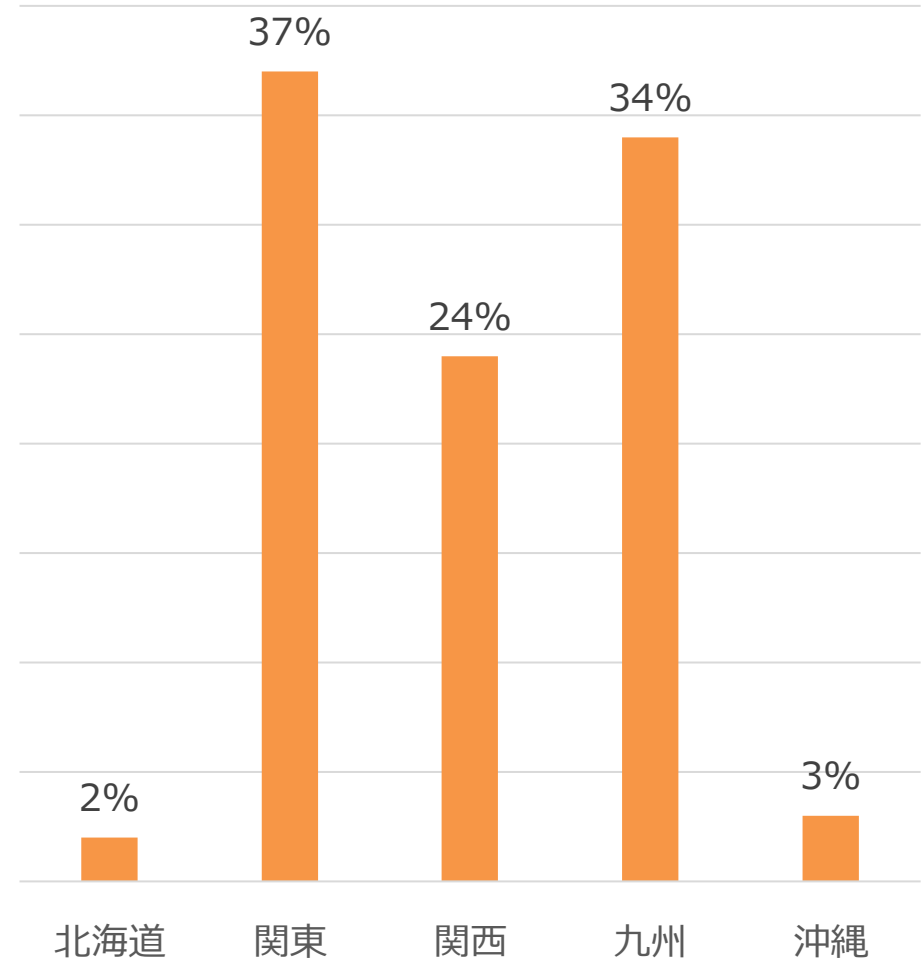
【10月】国内ダイナミックパッケージ予約動向（奄美）

出発月シェア（予約日ベース）



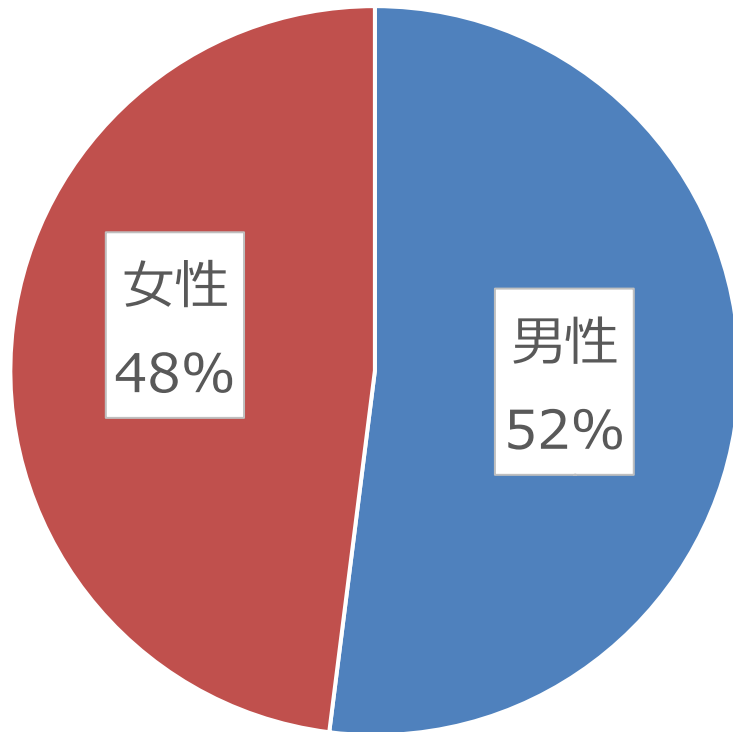
出発月実績：間際よりも2か月先の予約が過半数を占めます。

出発地シェア

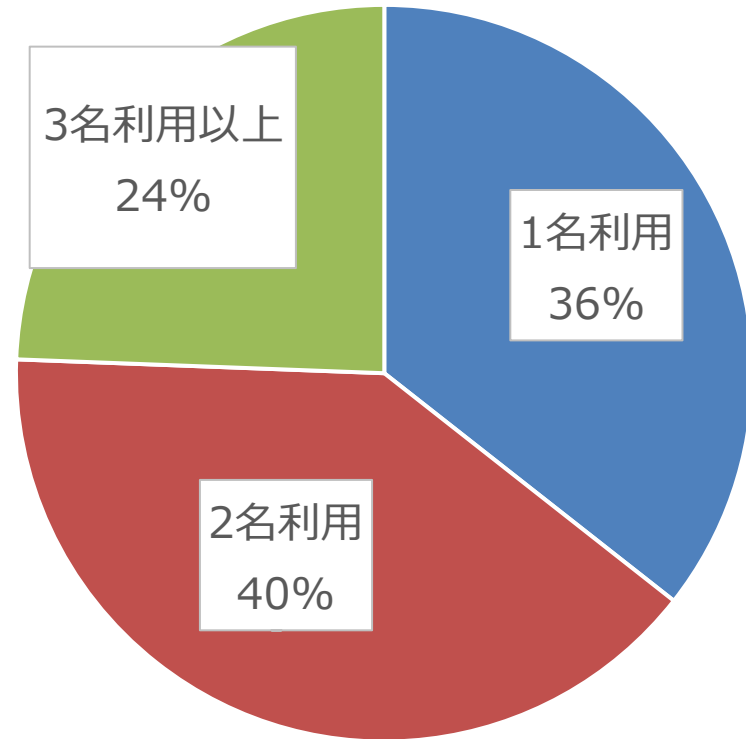


出発地実績：大型機材がある発地が全体の6割弱を占めます。九州は鹿児島からの利用が多い状況です。

性別シェア（同行者含む）

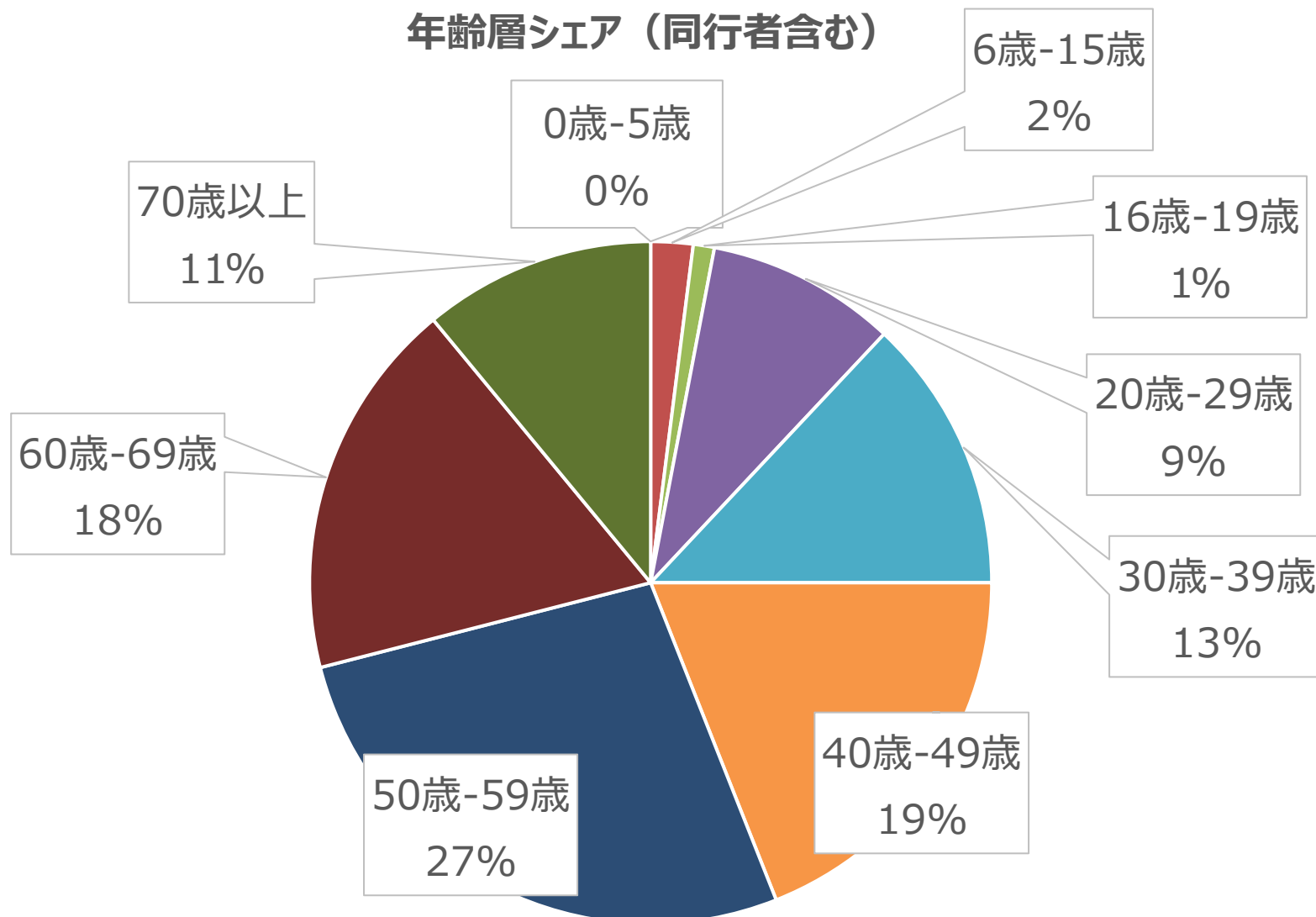


参加人数形態



参加人数は2名以上が6割を維持。性別シェアも男女比半々になりました。
「ビジネス」よりも「観光」の特性が強く表れていますが、鹿児島発の場合は「ビジネス」としての利用が比較的多いです。

年齢層シェア（同行者含む）



年齢区分では、40～50歳代のシェアが全体の半数近くを占めます。旅行代金が安くない中、アクティブに動け、所得もそれなりの50歳代、40歳代のシェアが高いことから、観光型・高単価商品への参加が期待できる層となります。

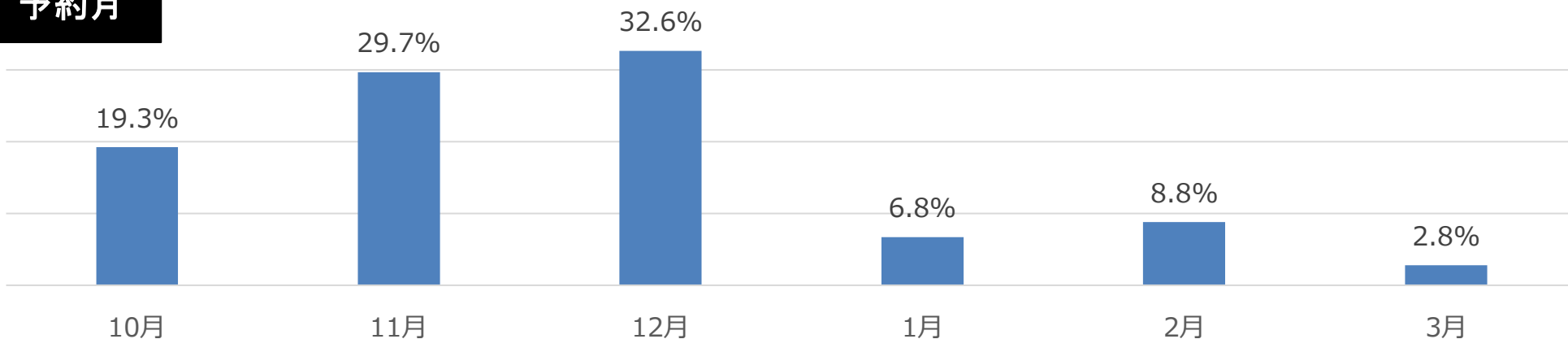
■10月タイムセール実績（奄美）

■2023年10月JALDP（国内）期間限定タイムセール

- ・販売期間：2023年9月26日(火)10:00～10月12日(木)23:59
- ・対象期間：2023年9月27日(水)～2024年8月31日(土)宿泊

「リードタイム」とは、申込日から宿泊日までの日数です。
当月のタイムセールの予約月は、11月=60日前、12月=90日前のシェアとなっており、全体のリードタイムのシェアとほぼ一致しております。
残りのシェアが45日、30日切つての間際となっております。

予約月



リードタイム

